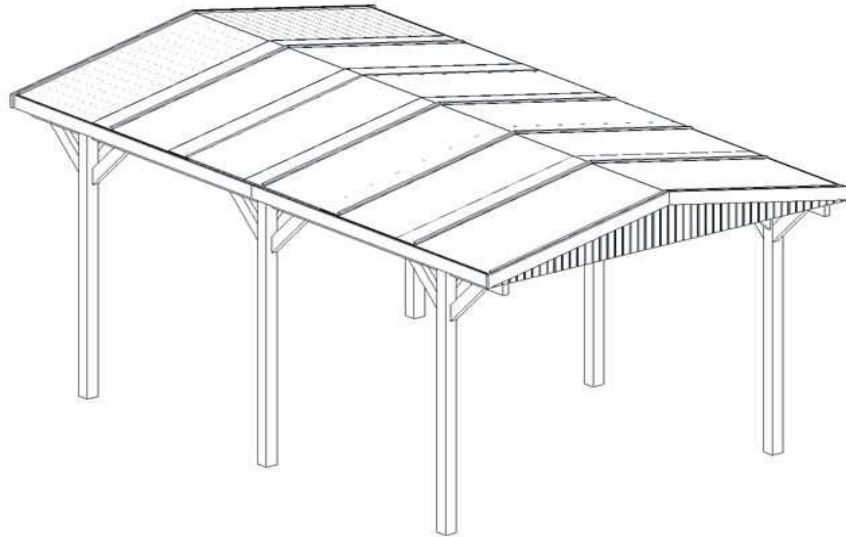


# NOTICE DE MONTAGE

## CARPORT TOIT BOIS

**300X500 H251**



Avant de démarrer le montage lisez attentivement les consignes de montage. Vous éviterez ainsi les problèmes et donc des pertes de temps. Vous pouvez démarrer le montage seulement après avoir identifié, analysé et groupé tous les éléments composants votre abri.

Dim. Palette:

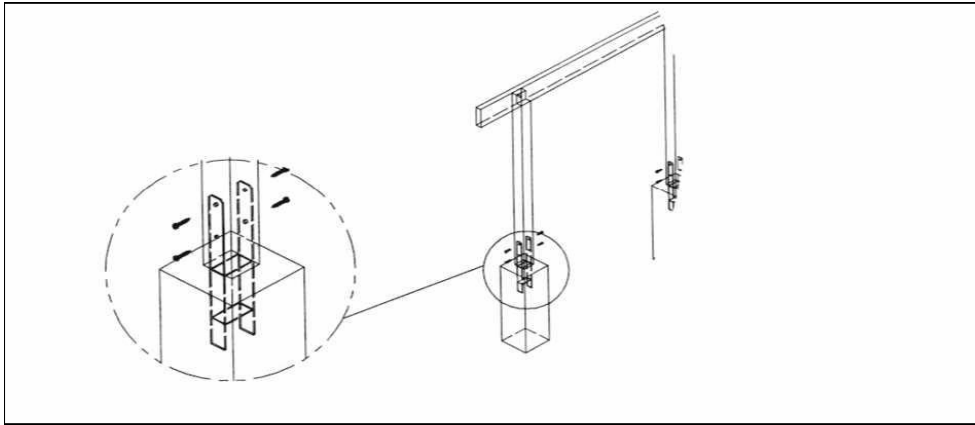
### PRECAUTIONS

Le matériau utilisé est un produit naturel qui varie selon les conditions climatiques. De préférence, déballez les composants de l'abri au moins 2 jours avant le montage de manière à permettre au bois de s'adapter à la teneur en humidité de l'air ambiant.

Le bois utilisé a été traité en autoclave. Il n'est pas nécessaire d'appliquer un traitement supplémentaire. Si vous souhaitez colorer votre abri, vous pouvez passer une lasure ou une peinture.

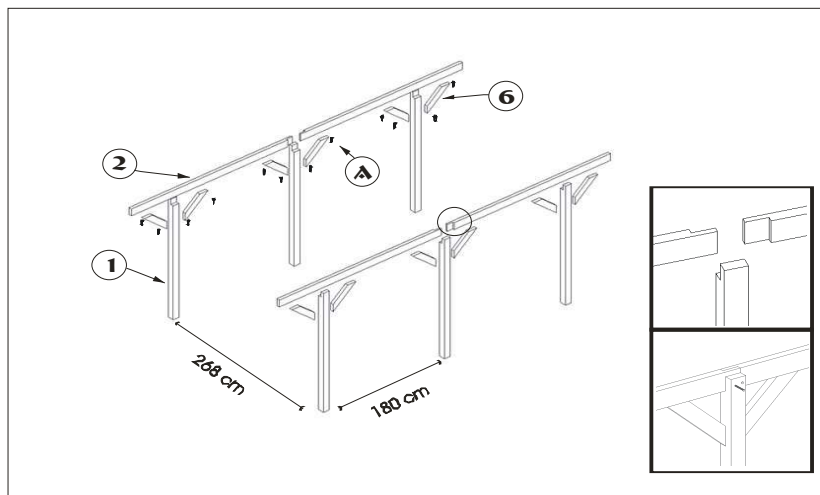
Les spécialistes de votre magasin vous conseilleront dans le choix du ou des produits appropriés.

## Plan 1



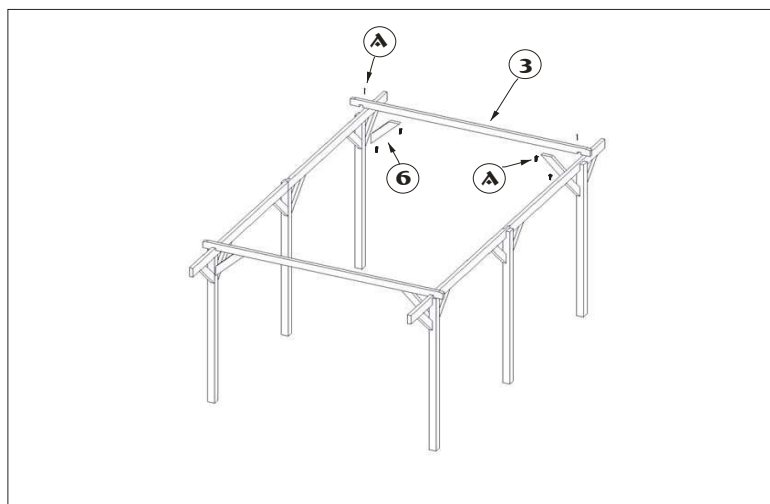
Placez les 3 poteaux (pièces n°1) d'un côté en alignement. Tendez un cordeau passant par les 3 poteaux. Le cordeau doit être tiré à l'horizontale environ à 10cm au dessus du sol.  
Afin que tous les poteaux soient dans l'alignement, il faut pour chaque poteau, un écart identique entre l'arête supérieure du poteau et le cordeau.  
La distance entre chaque poteau doit être équivalente.  
Vérifiez aussi la verticalité des poteaux.  
Procédez de la même manière pour l'autre côté.

## Plan 2



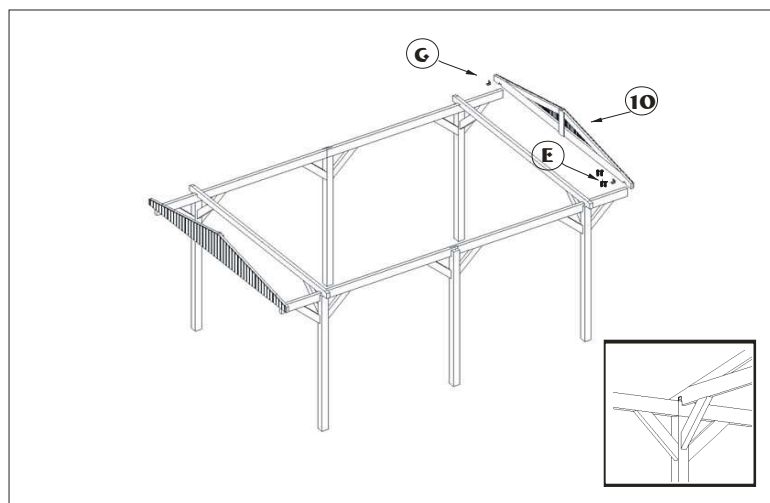
Procédez maintenant à la pose des longerons (pièces n°2).  
Mettez les longerons sur les poteaux de manière à ce que le contact des planches se fasse au milieu des poteaux.  
Immobilisez les longerons à l'aide de serre-joints.  
Contrôlez l'horizontalité des pièces.  
Ajoutez ensuite les étaçons (pièces N°6), 2 sur chaque poteau, afin de rigidifier l'ossature.

### Plan 3



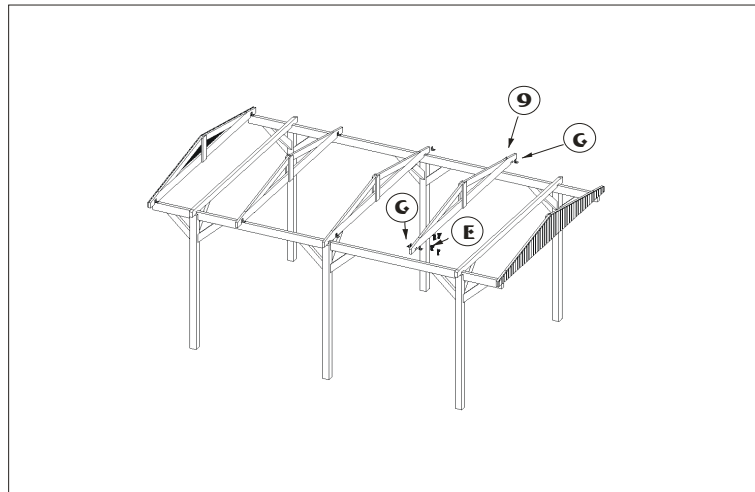
Une traverse vient relier les 2 poteaux avant et une autre les 2 poteaux arrière.  
Les encoches pré-établies vous facilitent le montage.  
Il vous faut maintenant rajouter 4 étaçons entre les poteaux et les traverses.

### Plan 4



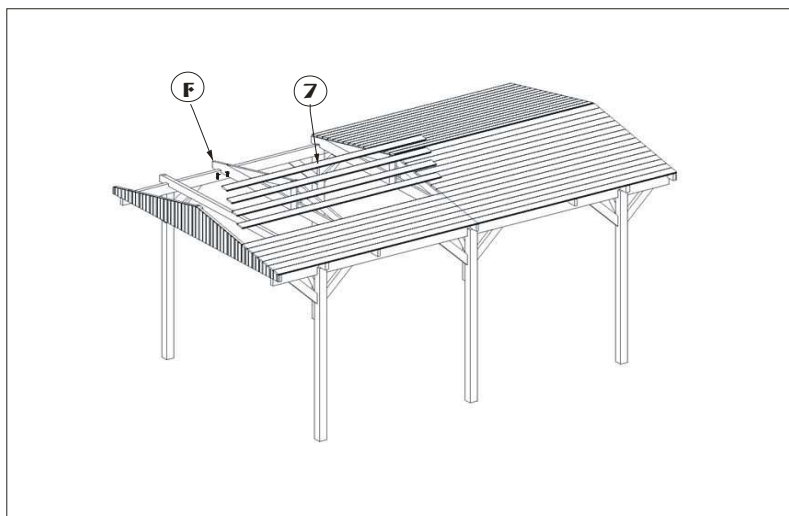
Fixer maintenant les 2 pignons (pièces n°10) à l'avant et à l'arrière du carport. Chaque ferme se fixe grâce à 2 équerres (pièces G).

## Plan 5



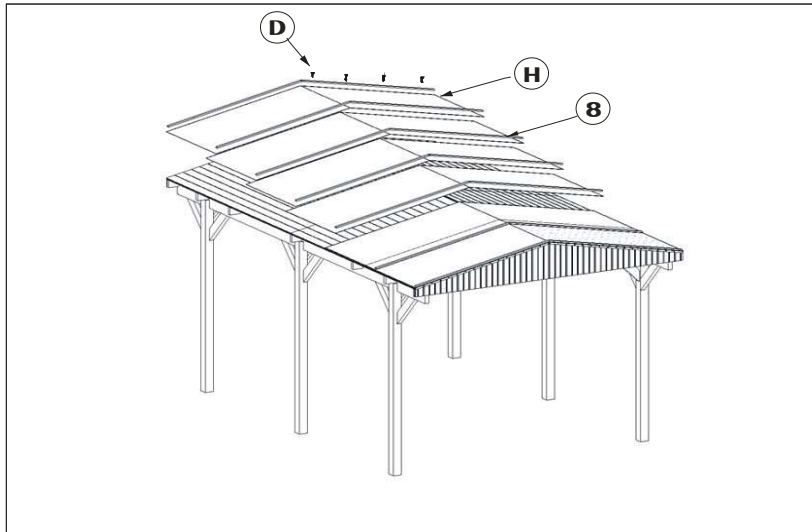
Vous pouvez ensuite les 3 fermes centrales en prenant soin de les installer à equi-distance. 2 équerres (pièces G) par ferme permettent sa fixation sur les longerons.

## Plan 6



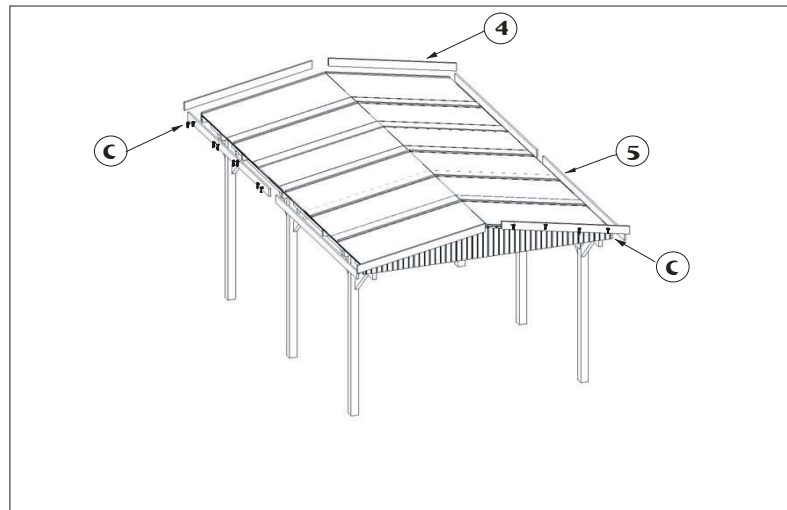
Quand toute l'ossature du carport est bien fixée et d'aplomb, vous pouvez attaquer le toit.  
Il faut clouer les voliges (pièce n°7) perpendicula irement aux fermes.  
Commencez par le bas, à l'extrémité des fermes.  
Veillez à ce que chaque volige se touche.  
Il n'est pas conseillé de monter sur le toit du carport.

## Plan 7



Vous allez maintenant poser le feutre bitumé qui va permettre l'étanchéité du toit.  
6 bandes de feutre ont été pré-découpées. Il faut les dérouler sur le toit perpendiculairement aux voliges. Veillez à superposer les bandes de 3 à 4 cm avant de les fixer à l'aide des tasseaux (pièces n°8). Les bandes doivent aussi dépasser des voliges en partie basse du toit afin d'être pliées et fixées par les planches de rive.

## Plan 8



Vous allez pouvoir poser les planches de rives  
Les planches (pièces n°4) à l'avant et à l'arrière et les 4 planches (pièces n°5) sur les côtés.

Nous espérons que ce produit vous apportera entière satisfaction.

<b>LISTE DES PIECES COMPOSANTES</b>				
<b>CARPORT 300x500 h251</b>				
<b>DESIGNATION</b>		<b>DIMENSIONS (MM)</b>	<b>NOM. DE PIECES</b>	<b>REP.</b>
Poteau		90 x 90 x 2100	6	1
Longeron		45 x 120 x 2530	4	2
Étançon		45 x 90 x 500	18	6
Traverse		45 x 90 x 3000	2	3
Pignon		60 x 3000 x 380	2	10
Ferme		64 x 3000 x 380	3	9
Volige		19 x 105 x 2500	64	7
Feutre bitume		Bandes 3,2 x 1m	6	H
Latte fixation feutre		13x 25 x 1520	14	8
Planche de rive laterale		20 x 100 x 2500	4	5
Planche de rive AVANT / ARRIERE		20 x 100 x 1550	4	4
Finition triangle		20 x 100 x 200	2	
Equerre		40 x 40 x 40	10	G
vis, clous, renforts métalliques			1 boîte	
Consigne de montage			1	
Vis		Ø 4 x 25	40	E
Vis		Ø 3 x 30	56	D
Vis		Ø 4 x 40	50	C
Vis		Ø 5 x 100	40	A
Vis		Ø 5 x 80	24	B
Clous		Ø 2,2 x 50	256	F